



منطقه ۱۷، از مناطق جنوبی شهر تهران، حدود ۸۲۲/۹ هکتار وسعت داشته و با سطح اشغال ۱/۱٪ از کل اراضی محدوده تهران در مجاورت مناطق ۹، ۱۱، ۱۶، ۱۸، و ۱۹ قرار دارد. این منطقه، دارای سه ناحیه و چهارده محله است.



یکی از اهداف اساسی این پروژه، پوشش بازار کاشی و سرامیک جنوب تهران بشمار میرود. تجمیع واحدهای تجاری موجود در خیابان زمزم و فراهم ساختن تسهیلات لازم برای توسعه و رونق کسب و کار بویژه در زمینه کاشی و سرامیک از دیگر، اهداف این پروژه محسوب میگردد.

پیش بینی بخش های مختلف فرهنگی، تفریحی و رفاهی از جمله کافه کتاب، کافه رستوران، کلینیک ساختمان خدمات کارواش خودرو، اجاره خودرو، واحدهای تفریحی و ورزشی نیز در این پروژه صورت گرفته است.

فراهم ساختن امکانات لازم برای جذب مشتری از جمله تامین پارکینگ مورد نیاز، مراکز تفریحی و رستوران (فود کورت) را می توان از دیگر ویژگی های این پروژه قلمداد نمود.



Front View



Side View



Side View



Night View



مرکز تجاری و اداری زمزم سنتر در منطقه ۱۷ شهرداری تهران واقع می باشد. احداث این مرکز اهداف چندگانه ای را دنبال می نماید. رعایت استانداردهای فنی و مهندسی و تبعیت از معماری متناسب با محیط فرهنگی و تجاری منطقه از اولویت های اصلی در طراحی و ساخت مرکز محسوب میگردد. افزون بر انتفاع منطقی مالی سرمایه گذاران محترم، ارتقا جایگاه و نقش تاثیرگذار منطقه در فعالیت های اقتصادی، فرهنگی و آموزشی از دیگر رسالت های این مرکز بشمار میرود.

02

جلب و جذب نیروی جوان و تحصیل کرده



03

رشد فعالیت های اقتصادی اشتغال زایی

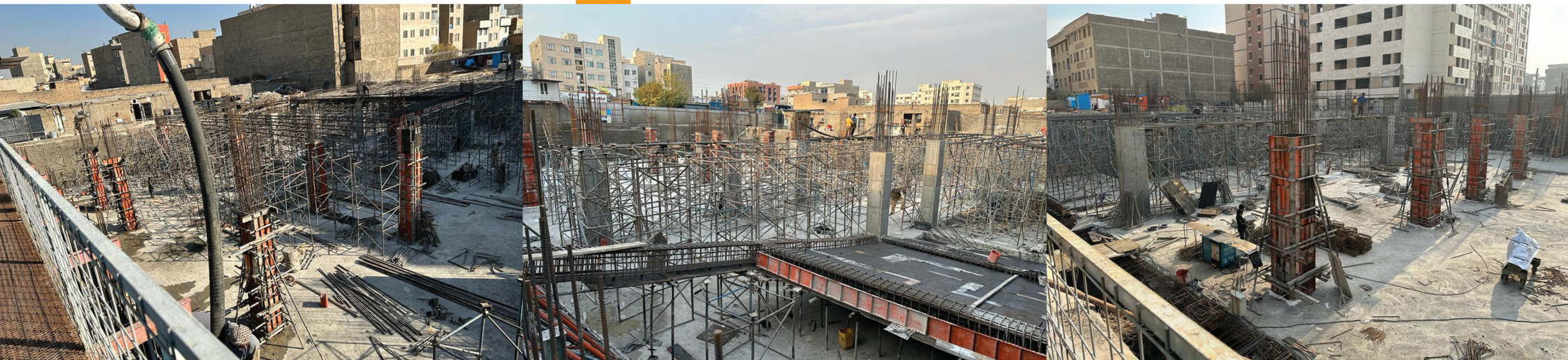
01

مشارکت مردم با فرهنگ منطقه

اشتغال زایی، رشد فعالیت های اقتصادی، جلب و جذب نیروی جوان و تحصیلکرده، مشارکت بیشتر مردم اصیل و با فرهنگ منطقه در فعالیت های فرهنگی و آموزشی، فراهم ساختن تسهیلات تفریحی، تامین آرامش و محل مناسب برای گذراندن اوقات فراغت و... را می توان از دیگر اهداف و رسالت های این مرکز برشمرد.

05

تامین آرامش و گذراندن اوقات فراغت



06

دسترسی مناسب و حمل و نقل آسان

04

فراهم ساختن تسهیلات تفریحی

معرفی پروژه:

پیش بینی بخش های مختلف فرهنگی، تفریحی و رفاهی از جمله کافه کتاب کافه رستوران، کلینیک ساختمان، خدمات کارواش خودرو، اجاره خودرو واحدهای تفریحی و ورزشی نیز در این پروژه صورت گرفته است.

فراهم ساختن امکانات لازم برای جذب مشتری از جمله تامین پارکینگ مورد نیاز، مراکز تفریحی و رستوران (فودکورت) را میتوان از دیگر ویژگی های این پروژه قلمداد نمود.



مشخصات پروژه:

۱- ۲۴۸۲ متر مربع مساحت با بر ۵۴.۲۰

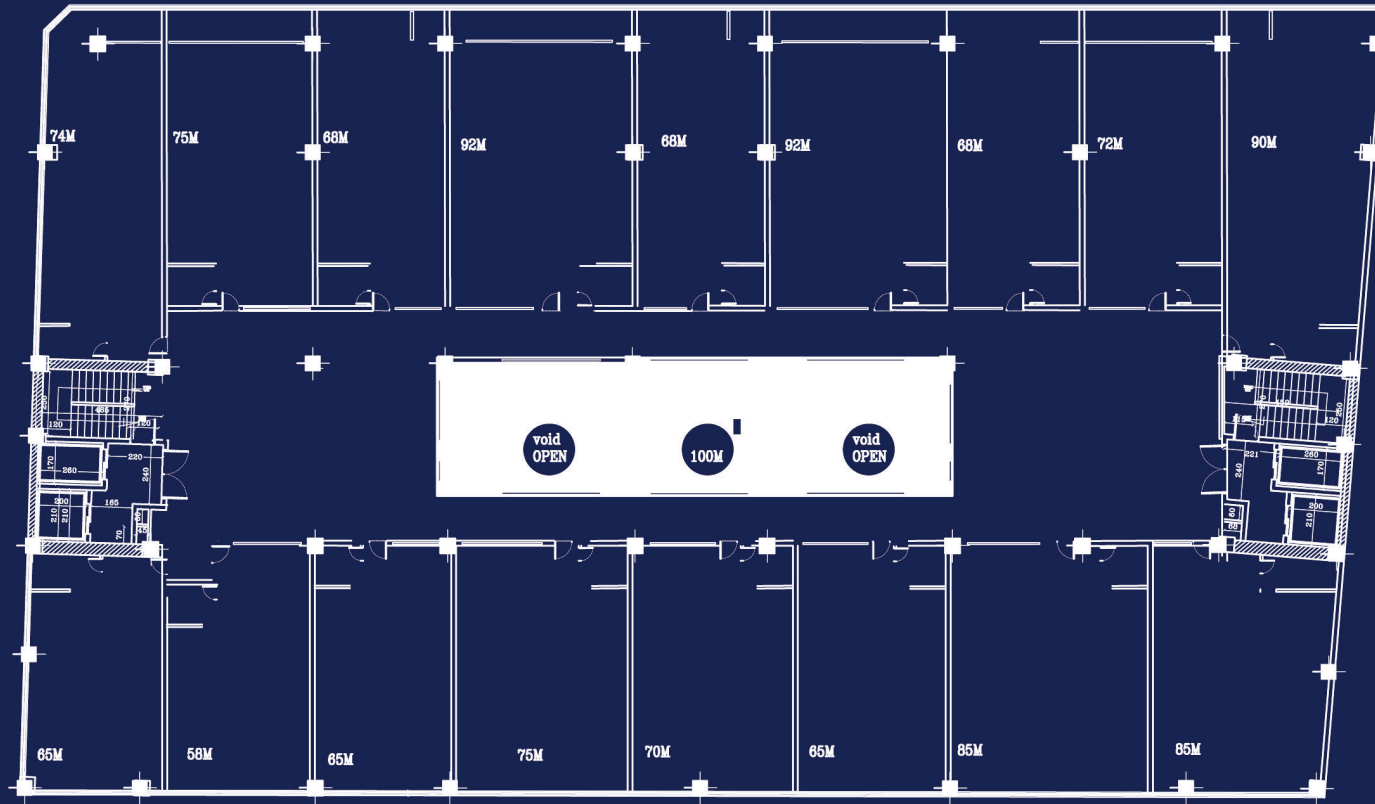
۲- دارای جواز ۲ طبقه تجاری، ۵ طبقه اداری، ۳ طبقه پارکینگ شامل ۳۲۲۲ متر مربع تجاری، ۱۶۸۴ متر مربع انبار تجاری، ۳۳۶۵ متر مربع اداری

۲۷۰ باب پارکینگ و ۴۰۰ متر روف تراس

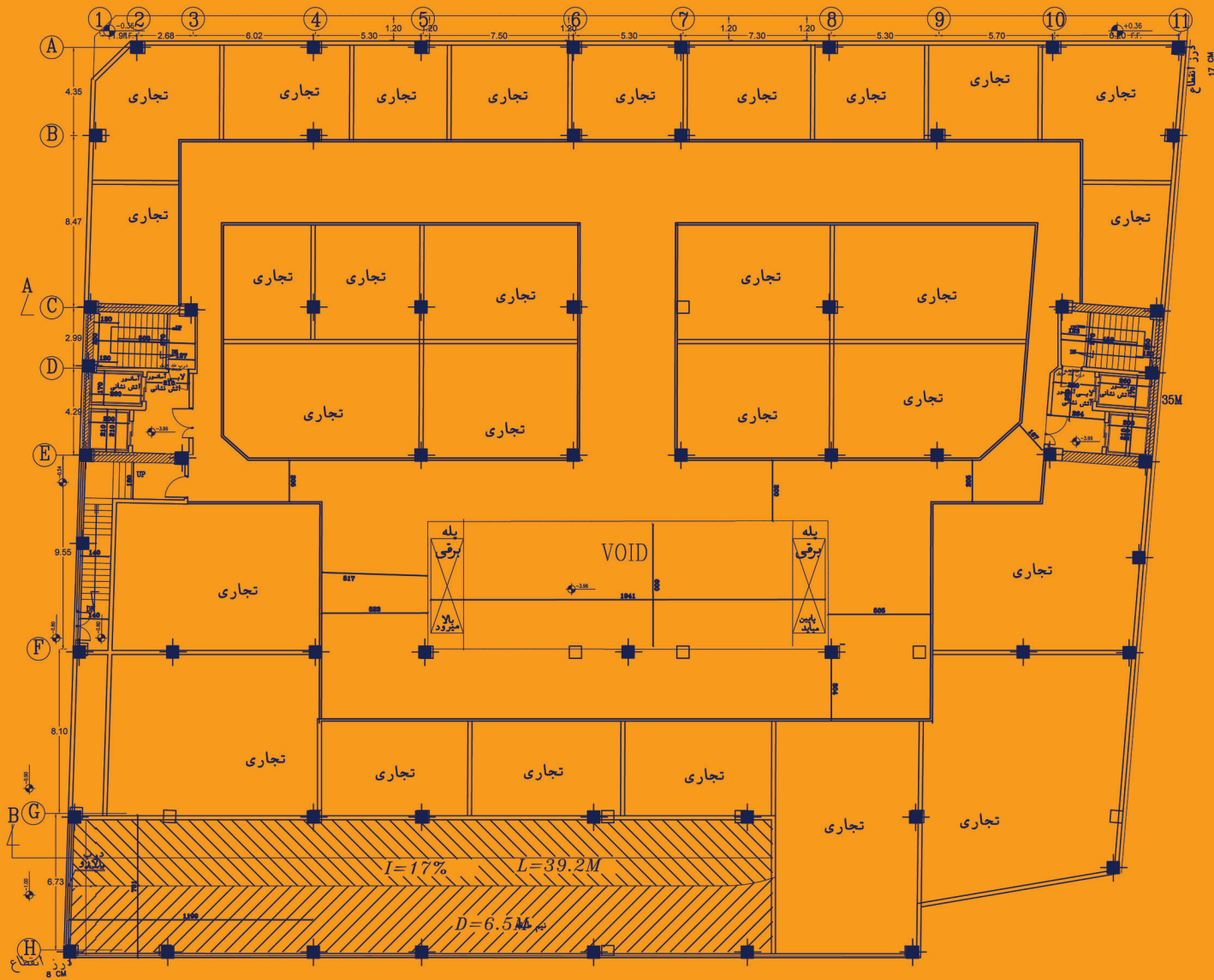
۳- برخورداری از تسهیلات رفاهی، فرهنگی و تفریحی از جمله ۴ لاین آسانسور پله برقی



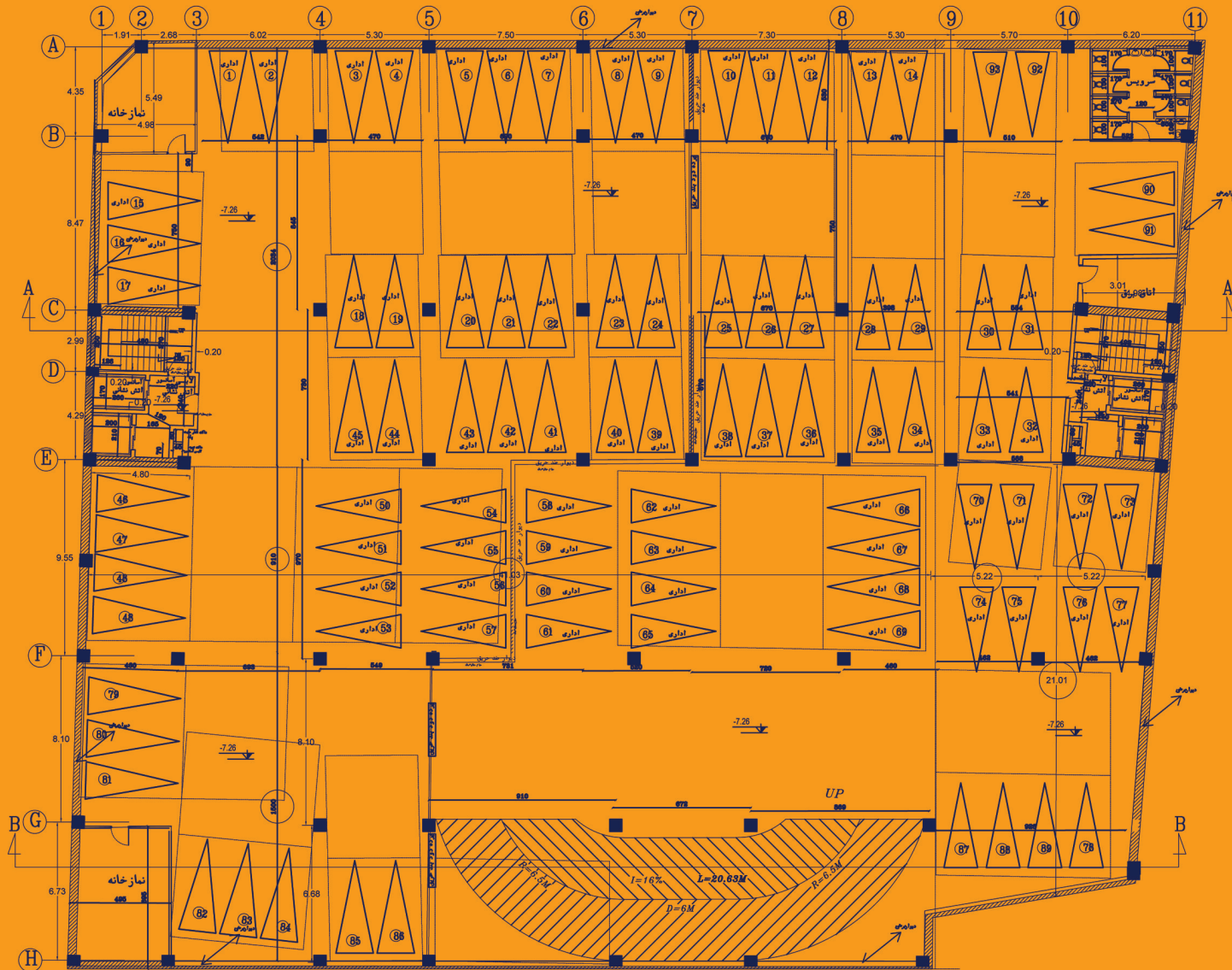
پلان طبقه ۱ تا ۵



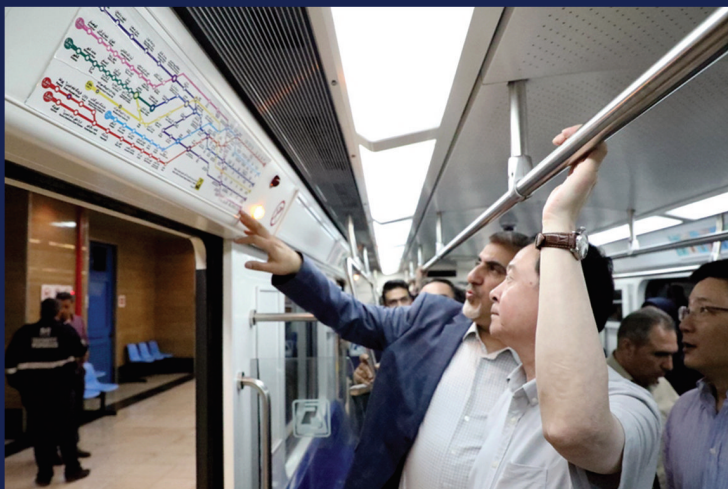
پلان طبقه زیر زمین ۱، ۲، ۳، ۴-



پلان طبقه زیر زمین ۲-



مترو خط ۳ قائم:



از ویژگی های عمده این منطقه عبارتند از :

نزدیکی به مرکز شهر

جاورت با مراکز کار و اشتغال مستقر در غرب تهران

وجود چهار محور عمده ارتباطی در پیرامون آن شامل خیابان قزوین در شمال، بزرگراه آیت اله سعیدی در غرب، بزرگراه نواب و امتداد آن (بزرگراه جوانه) در شرق و جنوب ، دسترسی اتوبان چراغی.

استقرار بازارهای فرامنطقه‌ای شامل بازار مبیل یافت‌آباد، بازار کیف و کفش امین الملکه، صنایع آلومینیوم قلعه مرغی، و نیز محدوده مذهبی-تجاری امامزاده حسن. بازارچه عبدال اباد ، بازار نعمت آباد بورس صنایع چوبی و اداری.

دسترسی به ایستگاه متروی زمزم (یکی از ایستگاه‌های خط ۳ متروی تهران) واقع در انتهای بزرگراه نواب صفوی خیابان چراغی (جوانه)، نرسیده به خیابان زمزم.



بدون تردید، حمایت شهرداری محترم منطقه ۱۷
نقطه عطفی در تاسیس مرکز، محسوب می‌گردد.
ضمن قدردانی از این حمایت، امیدواریم گامی در
راستای اهداف و برنامه‌های توسعه گرای شهرداری
برداشته و نامی نیکو در منطقه از خود باقی بگذاریم.







آدرس پروژه: اتوبان شهید چراغی، خیابان
زم زم، پلاک ۳۹۷ و ۳۹۹ پروژه زم زم سنتر
۰۲۱ ۵۵ ۸۸ ۵۴ ۸۴ - ۰۹۰۲ ۱۱ ۴۷ ۷۲۰

آدرس دفتر مدیریت: هروی، استاد حسن بنا
شمالی، پایین تر از میدان شریفی، مجتمع
نارین، بلوک B، طبقه اول، واحد ۵
۰۲۱ ۲۲ ۹۵ ۵۱ ۴۴ - ۰۲۱ ۲۲ ۹۳ ۱۹ ۱۳

www.zamzamcenter1.com
info@zamzamcenter1.com